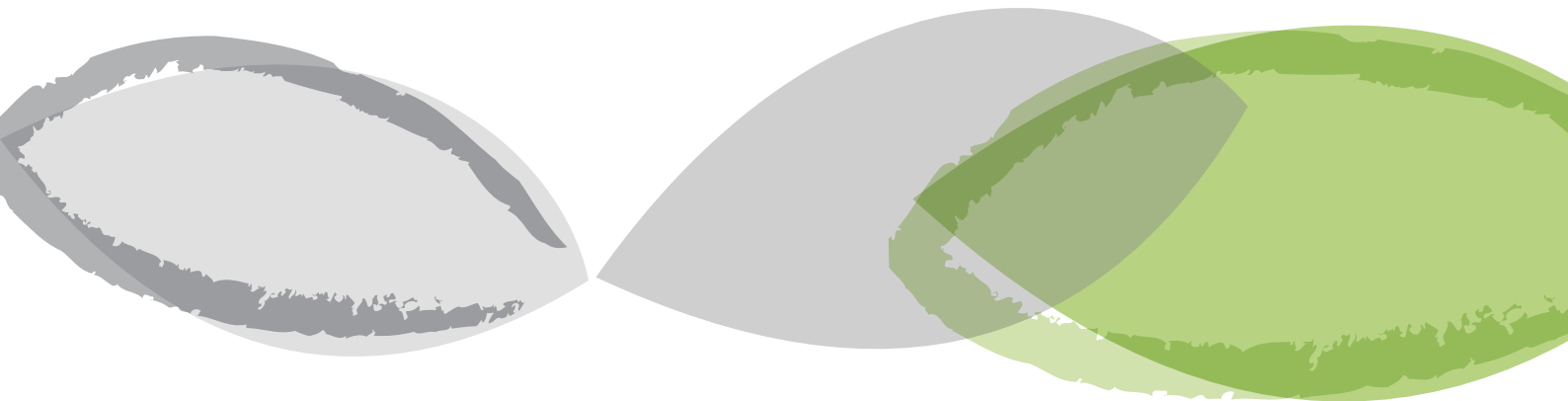




# CORPORATE HEALTH CONVENTION

Europäische Fachmesse für  
betriebliche Gesundheitsförderung  
und Demografie

17. -18. November 2010  
Messe Basel



#### Kooperationspartner



Zeitgleich mit:



ArbeitsSicherheit  
Schweiz



CORPORATE  
HEALTH  
CONVENTION

[www.corporate-health-convention.com](http://www.corporate-health-convention.com)



CORPORATE  
HEALTH  
CONVENTION

## Der Markt

Im Zuge veränderter gesellschaftlicher und arbeitsmarktpolitischer Rahmenbedingungen nehmen psychische Erkrankungen und Verhaltensstörungen weltweit zu. Derzeit sind psychische Gesundheitsprobleme die vierthäufigste Ursache von Arbeitsunfähigkeit im Rahmen der gesetzlichen Krankenversicherung. Die Weltgesundheitsorganisation (WHO) rechnet damit, dass Depressionen bis zum Jahr 2020 auf Platz zwei der Statistik vorrücken.

No health without mental health – dieser Leitsatz der ehemaligen finnischen Gesundheitsministerin Eva Biaudet kennzeichnet die elementare Bedeutung seelischen Gleichgewichts für das Wohlbefinden. Psychische Belastungen stehen in enger Verbindung mit körperlichen Beschwerden wie Rückenschmerzen, Herz-Kreislauf-Problemen oder Krebserkrankungen. Untersuchungen belegen zudem, dass Häufigkeit und Dauer von psychischen Erkrankungen mit zunehmendem Alter der Beschäftigten steigen – angesichts des demografischen Wandels und verlängerter Erwerbsbiografien kommt der Förderung psychischer Gesundheit am Arbeitsplatz damit immer größere Bedeutung zu.

Die steigende Intensität und Komplexität der Arbeitsprozesse im modernen Berufsleben beinhaltet neue Risikofaktoren: Dazu zählen Stress, Kommunikationsprobleme mit Vorgesetzten und Kollegen, Kompetenzgerangel, ein unsicherer Beschäftigungsstatus, mangelnde Qualifizierung oder Unterforderung. Ohne wirksame Prävention gegenüber diesen Mechanismen gefährden Unternehmen auf lange Sicht ihre Wettbewerbsfähigkeit.

Die Institutionen der Europäischen Union messen dem Themenkomplex „Psychische Gesundheit“ bereits seit Jahren große Bedeutung bei. Um die Arbeitsschutzpolitik in den Mitgliedsländern voranzutreiben, legte die Europäische Kommission für Sicherheit und Gesundheitsschutz am Arbeitsplatz eine Gemeinschaftsstrategie für den Zeitraum 2002 bis 2006 fest. Mit einer neuen Fünfjahresstrategie sollen Berufskrankheiten und Arbeitsunfälle nunmehr bis zum Jahr 2012 EU-weit um 25 Prozent reduziert werden.

## The Market

In times of changing social environment and labor market policies, mental illnesses and behavioral disorders are increasing worldwide. Nowadays, mental problems rank fourth in the list of most common reasons for work incapacity. The World Health Organization (WHO) calculates that depression will grow to be on the second place of these statistics by 2020.

“No health without mental health” – the motto of Finland’s former health minister Eva Biaudet expresses the basic importance of emotional balance for physical well-being. Mental disorders can be related to physical ailments such as cardiovascular disease or cancer. Studies on the subject show that the frequency and duration of mental disorders tend to increase with the age of the employees. In times of demographic changes and extended working years, mental health promotion at the workplace gains more and more importance.

The rising intensity and complexity of work processes in modern professional life implies new risk factors, such as stress, communication problems with superiors and colleagues, workplace competition, an insecure employment situation, insufficient skills or underchallenge. Without an effective prevention, these mechanisms can influence the competitiveness of your company in the long run.

Several European Union Institutions have been emphasizing the importance of the topic “Mental Health” during the past years. In order to promote workplace protection in its member countries, the European Commission for Security and Health Protection produced a common strategy during the period 2002 to 2006. With this five-year-strategy, occupational diseases and workplace accidents are expected to decrease by 25% by the year 2012 in the whole European Union.





## Der Fokus

Ein hoher Gesundheits- und Sicherheitsstandard am Arbeitsplatz wirkt sich nicht nur auf die Produktivität und Leistungsfähigkeit eines Unternehmens aus, sondern verbessert auch das Wohlbefinden der Belegschaft. Im Zeitalter der Wissensgesellschaft sind Mitarbeiter die wichtigste unternehmerische Ressource. Soll die Beschäftigungsfähigkeit der Arbeitnehmerinnen und Arbeitnehmer bis in ein vorgerücktes Alter erhalten bleiben, müssen die Bedingungen am Arbeitsplatz und in der Arbeitsumgebung an dieses Ziel angepasst werden. Sowohl der demografische Wandel als auch der spätere Renteneintritt verlangen nach Arbeitsplätzen, an denen jüngere wie auch ältere Beschäftigte ergonomisch arbeiten können.

Die Verwirklichung eines gesünderen und sichereren Arbeitsumfeldes kann nur gelingen, wenn sie als Gemeinschaftsaufgabe begriffen wird. Bei der Umsetzung ist die Beteiligung aller Personen mit Einfluss, Fachkenntnissen und Kompetenz nötig.

## Die Messe

Die Messe Corporate Health Convention richtet den Fokus auf die Themen Prävention, Ergonomie und betriebliche Gesundheitsförderung. Im deutschen Sprachraum gibt es keine weitere Messe, die auf das Thema Corporate Health spezialisiert ist.

### TURNUS | STANDORTE

Jährlich mit wechselnden Standorten in Deutschland, Österreich, Schweiz

- 2010 Basel / Schweiz, parallel zur ArbeitsSicherheit Schweiz/ 17 – 18. November 2010
- 2011 Köln / Deutschland parallel zur Zukunft Personal/ 20. -22. September 2011

### SCHWERPUNKTE

- Betriebliche Gesundheitsförderung & -management
- Prävention
- Arbeitsplatzgestaltung und Ergonomie
- Gesund älter werden im Betrieb

## The Focus

High security and safety standards at the workplace not only have a positive influence on the company's productivity and competitiveness but also improve the well-being of the employees. In times of the so called Knowledge-Society, human resources are indeed the most important corporate reserve. In order to preserve the employability of all jobholders to an advanced age, working conditions and working environment have to be adapted to this goal. Demographic change as well as pension plans occurring at a more advanced age, demand workplaces where employees are able to perform ergonomically, regardless of how old they may be.

The realization of the need for a healthy and secure workplace environment is only possible when perceived as a common task. Its implementation depends on the participation of all who have influence, expertise and authority.

## The Fair

The exhibition Corporate Health Convention is focused on the topics prevention, ergonomics and workplace health promotion. There is no other event in the German-speaking countries that is specialized on Corporate Health.

### ROTATION | VENUES:

Yearly changing venues in Germany, Austria and Switzerland.

- 2010 Basel, Switzerland, together with ArbeitsSicherheit Schweiz, November 17–18
- 2011 Cologne, Germany, together with Zukunft Personal, September 20-22

### MAIN FOCUS

- Workplace Health Promotion and Health Management
- Prevention
- Workplace Design and Ergonomics
- Healthy Aging at the Workplace



## Die Praxisforen

Durch die Integration zentraler Themen innerhalb der offenen Praxisforen in die Messe entsteht eine Veranstaltung aus einem Guss. In den Foren findet das Programm der Fachmesse statt, bestehend aus Podiumsdiskussionen, Fachvorträgen und Praxis- und Anwenderberichten sowohl von Hauptreferenten als auch von Dienstleistern und Experten.

### THEMEN KÖNNEN U. A. SEIN:

- Ergonomische Arbeitsplatzgestaltung – Die Entwicklung branchenbezogener Lösungen
- betriebliches Gesundheitsmanagement
- Neue Erkenntnisse der Suchtprävention am Arbeitsplatz
- Betriebsverpflegung vor dem Hintergrund gesunder Ernährung
- Zielspezifische Gesundheitsförderungsprogramme
- Altersmanagement
- Betriebliches Eingliederungsmanagement
- Lösungen für kleine- und mittelständige Unternehmen

## The Practical Forums

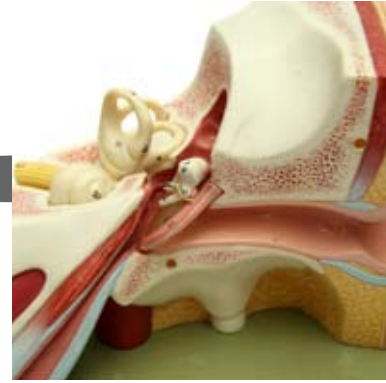
By integrating the freely accessible practical forums directly into the exhibition, the event offers an all-in-one concept. In the forums, visitors can expect a comprehensive program with panel discussions, expert talks, best-practice examples and case studies, offered by professional speakers as well as exhibitors of the exposition.

### POSSIBLE TOPICS MAY BE:

- Ergonomic Workplace Design – the development of sector-related solutions
- Corporate Health Promotion
- New insights on addiction prevention at the workplace
- Company Catering for a healthier food supply
- Target specific health promotion programs
- Age management
- Corporate integration management
- Solutions for small and middle sized companies



CORPORATE  
HEALTH  
CONVENTION



## Die Fachbesucher

- Personalleiter
- Personalvorstände
- Betriebsärzte und Arbeitsmediziner
- Arbeits- und Betriebspsychologen
- Experten für Arbeitsplatzgestaltung und Ergonomie
- Betriebs- und Personalräte
- Suchtbeauftragte
- Sozialarbeiter/Betriebssozialarbeiter
- Personalreferenten
- Arbeitnehmer und -gebervertreter
- Berater / Trainer
- Verantwortliche für Betriebsverpflegung

## The visitors

- Human resources manager
- Human resource directors
- Company medical officers and occupational health professionals
- Company psychologists and occupational psychologists
- Experts for workplace design and ergonomics
- Workers- and staff councils
- Addiction counselors
- Social workers / company social workers
- Personnel officers
- Employers or employee representatives
- Consultants / trainers
- Responsible person for company catering



## ArbeitsSicherheit Schweiz

Synergien nutzen, Stärken ausbauen  
use synergies, build on strengths

Parallel zur  
**Corporate Health  
Convention**

Die ArbeitsSicherheit Schweiz – 3. Schweizerische Fachmesse für Arbeitssicherheit und Gesundheitsschutz am Arbeitsplatz – stellt eine ideale Ergänzung zur Corporate Health Convention dar. Die ArbeitsSicherheit Schweiz ist auf den Schweizer Markt ausgerichtet und befasst sich mit den „harten Themen“ des Arbeitsschutzes.

Alle Besucher der ArbeitsSicherheit Schweiz erhalten durch die parallel veranstaltete Corporate Health Convention die Möglichkeit, ihr Wissen über die „weichen“ Arbeitsschutz- und Präventionsfaktoren zu vertiefen und auch in diesem Bereich innovative Lösungen zu entdecken.



Die ArbeitsSicherheit Schweiz ist 2010 anerkannte Weiterbildungsmassnahme für alle Spezialistinnen und Spezialisten der Arbeitssicherheit.

The ArbeitsSicherheit Schweiz – 3rd Swiss Exhibition for Workplace Safety and Health Protection at the Workplace – is an optimal partner for the Corporate Health Convention. The ArbeitsSicherheit Schweiz is focused on the Swiss market and deals with the “hard facts” of Workplace Safety and Protection.

With the parallel event Corporate Health Convention, all visitors of ArbeitsSicherheit Schweiz will have the opportunity to deepen their knowledge on the “soft” aspects of Workplace Safety and Prevention and to discover innovative solutions in these areas also.

ArbeitsSicherheit Schweiz 2010 is accepted as professional training program for experts within the area of occupational health and healthy.

# Das Ausstellerspektrum Nomenklatur

## GESUNDHEITS- UND PRÄVENTIONSEINRICHTUNGEN (ambulant und stationär)

- Psychosomatische Kliniken
- Kurkliniken und -hotels
- Heil- und Kurbäder
- Entwöhnungseinrichtungen
- Erholungszentren
- Gesundheitszentren
- Rehabilitationskliniken und -zentren
- Präventivinstitute (z.B. Sucht, Burnout)
- Wellness- und Gesundheitshotels
- Fitnesscenter
- Beratungsstellen

## GESUNDHEITSORIENTIERTE BÜROAUSSTATTUNG & ARBEITSPLATZGESTALTUNG

- Ergonomische Büromöbel
- Beleuchtungssysteme
- Ergonomische Büroausstattung
- Ergonomische Arbeitsplatzgestaltung
- Schall und Lärmschutz
- Lösungen zur Reduktion der körperlichen Belastung am Arbeitsplatz
- Präventive Arbeitsplatzgestaltung

## BETRIEBSVERPFLEGUNG & ERNÄHRUNG

- Dienstleister und Betreiber von Betriebsverpflegung
- Gesunde Produkte, Convenience Food
- Ausstattung
- Dienstleister für Kliniken
- Kantinen

## DIENSTLEISTUNGEN

- Arbeitsmediziner
- Krankenkassen
- Versicherungsgesellschaften
- Rückenschulung
- Beratung für gesundheitsfördernde Unternehmensprozesse und Lösungen
- Berufsgenossenschaften
- Betreiber von Betriebskindergärten
- Beratung rund ums Thema Betriebskindergärten
- Dienstleistungen zur Gesundheitsförderung
- Arbeitssuchtberatung
- Demographieberatung
- Internetportale
- Berater

## ARBEITSMEDIZINISCHE DIENSTLEISTUNGEN



## MEDIZINISCHE PRODUKTE & DIAGNOSTIK

- Messgeräte
- Diagnostik & Testgeräte
- Orthopädische Produkte
- Check-up Programme

## EDV LÖSUNGEN

- Gesundheitskarten
- Gesundheitsakten
- Internetbasiertes Gesundheitscoaching

## PERSONALSOFTWARE

- Software für Simulation von Alterstrukturen

## WEITERBILDUNG UND TRAINING

- Stress- und Suchtprävention
- Mobbing
- Motivation
- Burnoutreduktion
- Ernährungsberatung
- Gesundheitscoaching
- Work-Life-Balance
- Web- und computergestützte Weiterbildung
- Supervision



## MEDIEN UND VERLAGE

- Fachliteratur
- Fachverlage
- Datenbanken/Netzwerke

## SONSTIGES

- Vereine
- Organisationen
- Verbände
- Institute
- Ministerien / staatliche Einrichtungen
- Selbsthilfegruppen
- Stiftung



## The Exhibitor's range Nomenclature

### HEALTH CARE AND PREVENTION FACILITIES

(ambulatory and in-patient)

- Psychosomatic Clinics
- Health Clinics and Resorts
- Therapeutic Baths and Spas
- Dehabilitation Facilities
- Recreation Centers
- Health Centers
- Rehabilitation Clinics and Centers
- Preventive Institutes (e.g. Addiction, Burnout)
- Wellness- and Health Hotels
- Fitness Centers
- Outreach Clinics

### HEALTH ORIENTATED OFFICE FURNITURE AND WORKPLACE DESIGN

- Ergonomic Office Furniture
- Illumination Systems
- Ergonomic Office Equipment
- Ergonomic Workplace Design
- Sound and Noise Control
- Solutions for reduction of physical exposure at the workplace
- Preventive workplace design

### COMPANY CATERING AND FOOD SERVICES

- Service Providers for Company Catering
- Health Food Products, Convenience Food Equipment
- Food Service Providers for Hospitals
- Cafeterias/ Factory Canteen Services

### SERVICE PROVIDERS

- occupational physicians
- Health Insurance Companies
- Insurance Companies
- Back Exercise Programs/Back Pain Prevention
- Consulting for Company health promotion processes and solutions
- Professional Associations
- Company Nurseries/Day Care Centers
- Consulting on Company Day Care Solutions
- Health Promotion Services
- Workplace Addiction Counseling
- Demography Consulting
- Internet Portals
- Consulting

### MEDICAL PRODUCTS AND & DIAGNOSTIC TOOLS

- Measuring Instruments
- Diagnostic Tools and Tests
- Orthopedic Products
- Medical Check-up Programs

### OCCUPATIONAL HEALTH SERVICE

#### IT SOLUTIONS

- Health Cards
- Health Files
- Internet based Health Coaching
- Human Resource Management Software
- Software for the simulation of age structures

#### CONTINUOUS EDUCATION AND TRAINING

- Stress- and Addiction Prevention
- Mobbing
- Motivation
- Burnout Reduction
- Nutrition Counseling
- Health Coaching
- Work-Life-Balance
- Web- and computer based Continuous Education
- Supervision

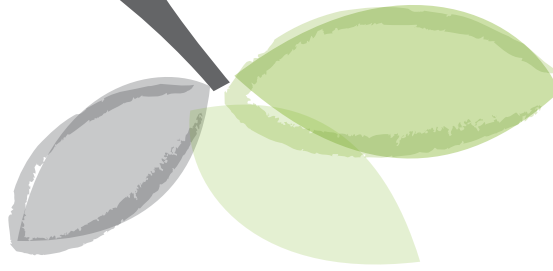
#### MEDIA AND PUBLISHERS

- Trade Literature
- Trade Publishers
- Data bases/ Networks

#### OTHERS

- Associations
- Organizations
- Societies
- Institutes
- Ministries / governmental Institutions
- Self-help groups
- Foundations





## Standort: Messestadt Basel



## Veranstalter/Organizer



**spring Expositions SA**

Firststraße 18a  
8835 Feusisberg, Schweiz

Tel.: +41 22 73317-52  
Fax: +41 22 73317-51

[info@corporate-health-convention.com](mailto:info@corporate-health-convention.com)  
[www.corporate-health-convention.com](http://www.corporate-health-convention.com)

## Kontakt/Contact

Kristin A. Steffen  
Projektleitung

Tel.: +41 22 733 17-52  
Fax: +41 22 733 17-51

[k.steffen@messe.org](mailto:k.steffen@messe.org)

## Veranstaltungsort/Venue

MCH Messe Schweiz (Basel) AG  
CH-4005 Basel  
Halle 4.1

Telefon +41 58 200 20 20  
Telefax +41 58 206 21 94

[www.messe.ch](http://www.messe.ch)